



## Diagnostyka różnicowa bólu w klatce piersiowej

II KATEDRA KARDIOLOGII CM UMK

2014

### Ból w klatce piersiowej – skąd pochodzi?

1. **wnętrza klatki piersiowej**
  - Serca, aorty, tętnicy płucnej, śródpiersia
  - Tchawicy, oskrzeli, opłucnej
  - Przelyku, przepony
2. **szyi i ściany klatki piersiowej**
  - Mięśni, kręgosłupa, połączeń chrzęstnokostnych, nerwów czuciowych, gruczołów piersiowych i skóry
3. **jamy brzusznej**
  - Żołądka, dwunastnicy, trzustki, pęcherzyka żółciowego



### Ból w klatce piersiowej - przyczyny

1. Dławica piersiowa stabilna.
2. Dławica piersiowa niestabilna, zawał mięśnia sercowego.
3. Zapalenie osierdzia.
4. Rozwarstwienie aorty.
5. Ból opłucnowy.
6. Nerwoból.
7. Refluks żołądkowo-przelykowy.
8. Pęknięcie przelyku.
9. Kamica żółciowa.
10. Choroba wrzodowa.
11. Ból kostno-mięśniowy.
12. Ból nerwiczny.

### Ból dławicowy

Związany jest z niedokrwieniem mięśnia sercowego, wynikający z dysproporcji między zapotrzebowaniem a podażą tlenu do mięśnia sercowego.

### Ból dławicowy - mechanizm powstawania

1. Zwężenie światła tętnic wieńcowych najczęściej spowodowane obecnością blaszek miażdżycowych.
2. Zmniejszona podaż tlenu (np. hipoksemia).
3. Zwiększone zapotrzebowanie mięśnia sercowego na tlen (np. kardiomiopatia przerostowa).

### Ból dławicowy

#### Charakter bólu

- ucisk
- rozpieranie
- pieczenie
- dławienie
- duszność
- dyskomfort
- ból w nadbrzuszu

#### Czynniki wywołujące

- wysiłek fizyczny
- stres emocjonalny
- zimne powietrze
- obfity posiłek

### Ból dławicowy

#### Umiejscowienie

- zamostkowy, rozlany
- promieniujący do: kończyn górnych (częściej do lewej), szyi, żuchwy, pleców, nadbrzusza
- izolowany ból stawu łokciowego



### Stabilna dławica piersiowa

#### Mechanizm

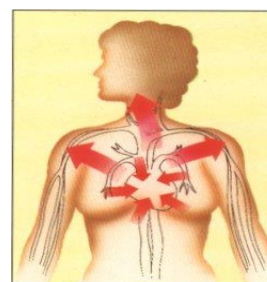
Prześciowe niedokrwienie mięśnia sercowego

#### Czas trwania

- 2-10min
- dyskomfort <1min lub tępy ból trwający kilka godzin – rzadko ma charakter dławicowy

#### Czynniki łagodzące

- NTG si
- zaprzestanie wykonywanego wysiłku - odpoczynek



## Niestabilna dławica piersiowej, zawał mięśnia sercowego

### Mechanizm

- przedłużające się niedokrwienie mięśnia sercowego
- martwica

### Czas trwania

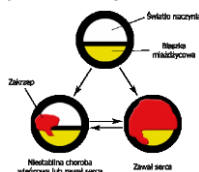
- < 20 min. w dławicy
- >30 min. w zawale

### Czynniki łagodzące

NTG si i zaprzestanie wysiłku przynosi ulgę na krótki czas lub nie przynosi ulgi

### Objawy towarzyszące

- poty, osłabienie
- duszności
- nudności, wymioty
- lęk



## KLASYFIKACJA BÓLU w KŁATCE PIERSIOWEJ

### • wieńcowy, typowy

- zamostkowy, dokuczliwy, krótkotrwały
- prowokowany wysiłkiem lub stresem
- ustępujący w spoczynku lub po NTG

### • wieńcowy, nietypowy

- spełnia 2 z 3 powyższych

### • niewieńcowy

- spełnia najwyżej 1 z powyższych

ACC/AHA 1999, oraz ESC Guidelines 2006

## Zapalenie osierdzia

### Mechanizm powstawania

Proces zapalny obejmujący dolną część błazki ściennej i trzewnej osierdzia (błazka ścienna i trzewna osierdzia są niewrażliwe na ból z wyjątkiem dolnej części unerwianej przez nerw przeponowy) lub zapalnie opłucnej ściennej przylegającej do osierdzia

### Charakter bólu

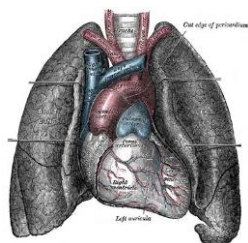
- ostry
- kłujący
- o zmiennym natężeniu

### Umiejscowienie

- w okolicy uderzenia koniuszkowego
- za mostkiem (rzadko)
- może promieniować do szyi, barku, łopatk

### Czas trwania

- wiele godzin
- lub dni



## Zapalenie osierdzia

### Czynniki wywołujące ból

- Głęboki wdech
- Skręcanie tułowia
- Pozycja leżąca
- Kaszel

### Czynniki łagodzące

Pozycja siedząca z pochyleniem do przodu

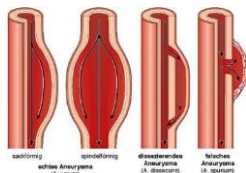
### Objawy towarzyszące

- Tarcie osierdziove
- duszność

## Rozwarstwienie aorty

### Mechanizm powstawania

pęknięcie błony wewnętrznej aorty i rozciąganie ściany aorty przez krew wypełniającą powstałą przestrzeń



## Rozwarstwienie aorty

### Charakter bólu

- Rozdzierający
- przeszywający, niezwykle silny

### Umiejscowienie

- zamostkowy
- przednia ściana klatki
- może promieniować do okolicy międzyłopatkowej lub łędźziowej

### Czas trwania

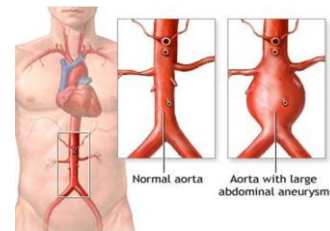
- utrzymuje się godzinami
- pojawia się nagle

### Czynniki wywołujące

- wysokie ciśnienie tętnicze

### Objawy towarzyszące

- asymetria RR na obu kończynach
- szmer niedomykalności zastawki aortalnej



## Ból opłucnowy

### Mechanizm powstawania

- naciek zapalny opłucnej
- podrażnienie opłucnej w zawale płuca

### Charakter

- ostry
- kłujący
- nasilający się przy głębokim oddychaniu

### Umiejscowienie

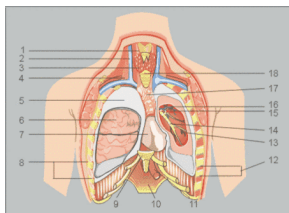
- zwykle po jednej stronie klatki piersiowej, dobrze zlokalizowany

### Czynniki wywołujące i nasilające

- kaszel
- głęboki wdech
- ruchy tułowia

### Czynniki łagodzące

- Leżenie na stronie klatki piersiowej, po której występuje ból



## Nerwoból

### Mechanizm powstawania

- zapalenie nerwu np. półpasiec
- ucisk przez zmiany zwyrodnieniowe kręgosłupa

### Charakter

- ostry
- nasila się przy palpacji wzdłuż przebiegu nerwu

### Umiejscowienie

- jednostronny przy półpascu
- dwustronny przy zmianach zwyrodnieniowych kręgosłupa

### Czynniki wywołujące lub nasilające

- upośledzenie odporności
- nasila się przy dotyku

### Objawy towarzyszące

- osutka pęcherzykowa
- tkliwość uciskowa kręgów piersiowych



## Refluks żołądkowo-przełykowy

### Mechanizm

- Zarzucanie treści żołądka do przełyku
- stan zapalny błony śluzowej przełyku

### Charakter

- piekący
- gniotący

### Umiejscowienie

zamostkowy, może promieniować do pleców

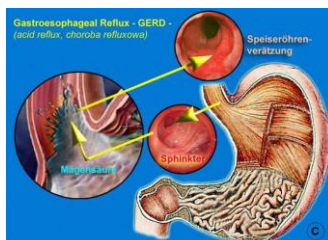
### Czas trwania – zmienny

### Czynniki wywołujące

- obfity posiłek
- pochylanie się
- pozycja leżąca

### Objawy towarzyszące

- ból w nadbrzuszu
- dyspepsja



## Pęknięcie przełyku

### Mechanizm

Nagłe przerwanie ciągłości ściany przełyku

### Charakter

- Bardzo silny
- Piekący

### Umiejscowienie – zamostkowy

### Czas trwania – pojawia się nagle

### Czynniki wywołujące

- gwałtowne wymioty
- wysiłek

## Kamica żółciowa

### Mechanizm

Wzrost ciśnienia w pęcherzyku żółciowym, gdy zółg zamyka przewód pęcherzykowy

### Charakter

- silny, narastający, potem stały
- ustępuje powoli

### Umiejscowienie

- prawe podżebrze lub nadbrzusze
- może promieniować do prawego barku

### Czas trwania

Kilkanaście minut do kilku godzin

### Czynniki wywołujące

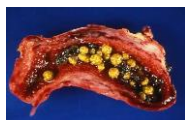
Spożycie tłustego posiłku

### Czynniki łagodzące

Pozycja leżąca bez ruchu

### Objawy towarzyszące

Nudności, wymioty, jądłowstręt



## Choroba wrzodowa

### Mechanizm

Uszkodzenie błony śluzowej żołądka lub dwunastnicy

### Charakter

- tępy
- rzadziej ostry lub piekący

### Umiejscowienie

- nadbrzusze
- dolna część klatki piersiowej

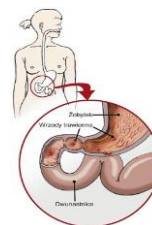
### Czas trwania - godziny

### Czynniki wywołujące

- zjedzenie posiłku – choroba wrzodowa żołądka
- bole głodowe – choroba wrzodowa dwunastnicy

### Objawy towarzyszące

dyspepsja



## Ból kostno-mięśniowy

### Mechanizm

stan zapalny kości lub chrząstek,  
urazy

### Charakter

Ostry lub gniotący

### Umiejscowienie

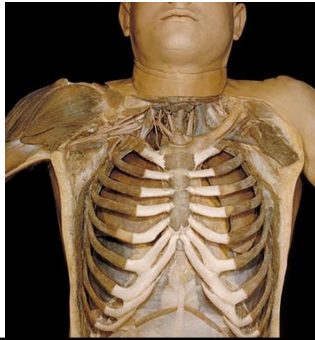
- Miejscowy
- Przednia ściana klatki piersiowej

### Czas trwania

Godziny, dni

### Czynniki wywołujące

- Ruchy klatki piersiowej
- Kaszel
- Tkliwość przy palpacji



## Ból nerwicowy

**Mechanizm** - niejasny

**Charakter** - zmienny

**Umiejscowienie**

Przednia ściana klatki piersiowej

**Czas trwania** – zmienny

**Czynniki wywołujące**

Stres emocjonalny

**Objawy towarzyszące**

- Duszność
- Kołatanie serca
- niepokój