



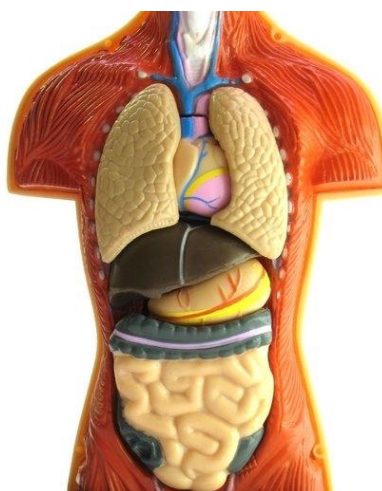
Diagnostyka różnicowa bólu w klatce piersiowej

II KATEDRA KARDIOLOGII CM UMK

2014

Ból w klatce piersiowej – skąd pochodzi?

- 1. wnętrza klatki piersiowej**
 - Serca, aorty, tętnicy płucnej, śródpiersia
 - Tchawicy, oskrzeli, opłucnej
 - Przełyku, przepony
- 2. szyi i ściany klatki piersiowej**
 - Mięśni, kręgosłupa, połączeń chrzęstnokostnych, nerwów czuciowych, gruczołów piersiowych i skóry
- 3. jamy brzusznej**
 - Żołądka, dwunastnicy, trzustki, pęcherzyka żółciowego



Ból w klatce piersiowej - przyczyny

1. Dławica piersiowa stabilna.
2. Dławica piersiowa niestabilna, zawał mięśnia sercowego.
3. Zapalenie osierdzia.
4. Rozwarstwienie aorty.
5. Ból opłucnowy.
6. Nerwoból.
7. Refluks żołądkowo-przełykowy.
8. Pęknięcie przełyku.
9. Kamica żółciowa.
10. Choroba wrzodowa.
11. Ból kostno-mięśniowy.
12. Ból nerwicowy.

Ból dławicowy

Związany jest z niedokrwieniem mięśnia sercowego, wynikający z dysproporcji między zapotrzebowaniem a podażą tlenu do mięśnia sercowego.

Ból dławicowy - mechanizm powstawania

1. Zwężenie światła tętnic wieńcowych najczęściej spowodowane obecnością blaszek miażdżycowych.
2. Zmniejszona podaż tlenu (np. hipoksemia).
3. Zwiększone zapotrzebowanie mięśnia sercowego na tlen (np. kardiomiopatia przerostowa).

Ból dławicowy

Charakter bólu

- ucisk
- rozpieranie
- pieczenie
- dławienie
- duszność
- dyskomfort
- ból w nadbrzuszu

Czynniki wywołujące

- wysiłek fizyczny
- stres emocjonalny
- zimne powietrze
- obfity posiłek

Ból dławicowy

Umiejscowienie

- zamostkowy, rozlany
- promieniujący do: kończyn górnych (częściej do lewej), szyi, żuchwy, pleców, nadbrzusza
- izolowany ból stawu łokciowego



Stabilna dławica piersiowa

Mechanizm

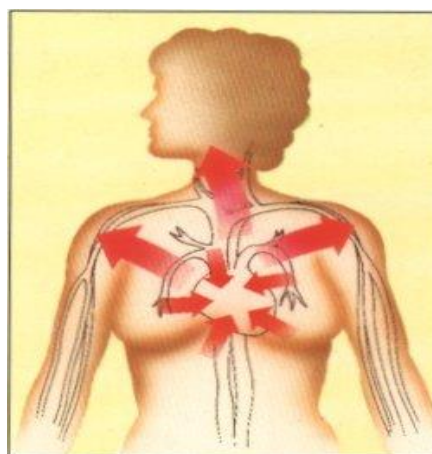
Przejściowe niedokrwienie mięśnia sercowego

Czas trwania

- 2-10min
- dyskomfort <1min lub tępy ból trwający kilka godzin – rzadko ma charakter dławicowy

Czynniki łagodzące

- NTG si
- zaprzestanie wykonywanego wysiłku - odpoczynek



Niestabilna dławica piersiowej, zawał mięśnia sercowego

Mechanizm

- przedłużające się niedokrwienie mięśnia sercowego
- martwica

Czas trwania

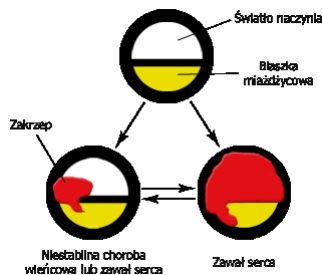
- < 20 min. w dławicy
- >30 min. w zawale

Czynniki łagodzące

NTG s/i i zaprzestanie wysiłku przynosi ulgę na krótki czas lub nie przynosi ulgi

Objawy towarzyszące

- poty, osłabienie
- duszności
- nudności, wymioty
- lęk



KLASYFIKACJA BÓLU w KLATCE PIERSIOWEJ

• wieńcowy, typowy

- zamostkowy, dokuczliwy, krótkotrwały
- prowokowany wysiłkiem lub stresem
- ustępujący w spoczynku lub po NTG

• wieńcowy, nietypowy

- spełnia 2 z 3 powyższych

• niewieńcowy

- spełnia najwyżej 1 z powyższych

ACC/AHA 1999, oraz ESC Guidelines 2006

Zapalenie osierdzia

Mechanizm powstawania

Proces zapalny obejmujący dolną część blaszki ściennej i trzewnej osierdzia (blaszka ścienne i trzewna osierdzia są niewrażliwe na ból z wyjątkiem dolnej części unerwianej przez nerw przeponowy) lub zapalnie opłucnej ściennej przylegającej do osierdzia

Charakter bólu

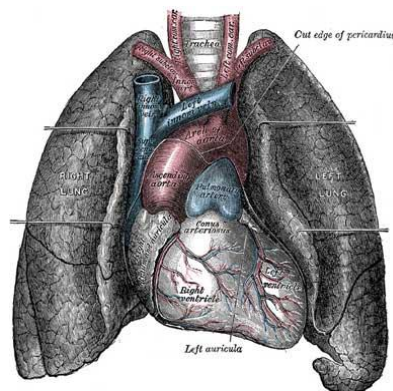
- ostry
- kłujący
- o zmiennym natężeniu

Umiejscowienie

- w okolicy uderzenia koniuszkowego
- za mostkiem (rzadko)
- może promieniować do szyi, barku, łopatk

Czas trwania

- wiele godzin
- lub dni



Zapalenie osierdzia

Czynniki wywołujące ból

- Głęboki wdech
- Skręcanie tułowia
- Pozycja leżąca
- Kaszel

Czynniki łagodzące

Pozycja siedząca z pochyleniem do przodu

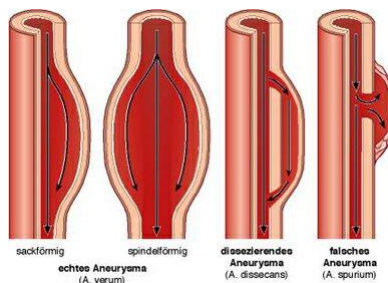
Objawy towarzyszące

- Tarcie osierdziowe
- duszność

Rozwarstwienie aorty

Mechanizm powstawania

pęknięcie błony wewnętrznej aorty i rozciąganie ściany aorty przez krew wypełniającą powstałą przestrzeń



Rozwarstwienie aorty

Charakter bólu

- Rozdzierający
- przeszywający, niezwykle silny

Umiejscowienie

- zamostkowy
- przednia ściana klatki
- może promieniować do okolicy międzyłopatkowej lub lędźwiowej

Czas trwania

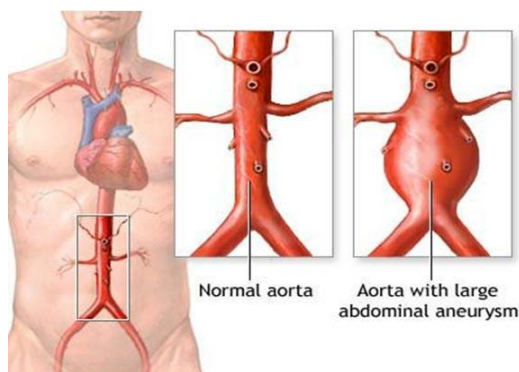
- utrzymuje się godzinami
- pojawia się nagle

Czynniki wywołujące

- wysokie ciśnienie tętnicze

Objawy towarzyszące

- asymetria RR na obu kończynach
- szmer niedomykalności zastawki aortalnej



Ból opłucnowy

Mechanizm powstawania

- naciek zapalny opłucnej
- podrażnienie opłucnej w zawale płuca
- odma opłucnowa

Charakter

- ostry
- kłujący
- nasilający się przy głębokim oddychaniu

Umiejscowienie

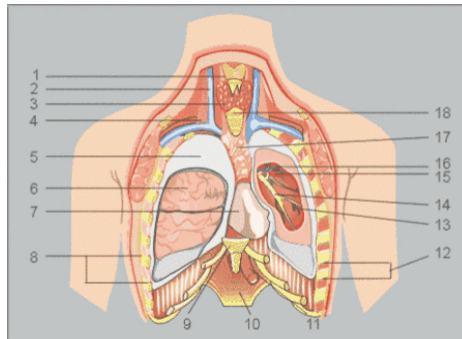
- zwykle po jednej stronie klatki piersiowej, dobrze zlokalizowany

Czynniki wywołujące i nasilające

- kaszel
- głęboki wdech
- ruchy tułowia

Czynniki łagodzące

Leżenie na stronie klatki piersiowej, po której występuje ból



Nerwoból

Mechanizm powstawania

- zapalenie nerwu np. pólpaścu
- ucisk przez zmiany zwyrodnieniowe kręgosłupa

Charakter

- ostry
- nasila się przy palpacji wzdłuż przebiegu nerwu

Umiejscowienie

- jednostronny przy pólpaścu
- dwustronny przy zmianach zwyrodnieniowych kręgosłupa

Czas trwania – zmienny

Czynniki wywołujące lub nasilające

- upośledzenie odporności
- nasila się przy dotyku

Objawy towarzyszące

- osutka pęcherzykowa
- tkliwość uciskowa kręgów piersiowych



Refluks żołądkowo-przełykowy

Mechanizm

- Zarzucanie treści żołądka do przełyku
- stan zapalny błony śluzowej przełyku

Charakter

- piekący
- gniotący

Umiejscowienie

zamostkowy, może promieniować do płuców

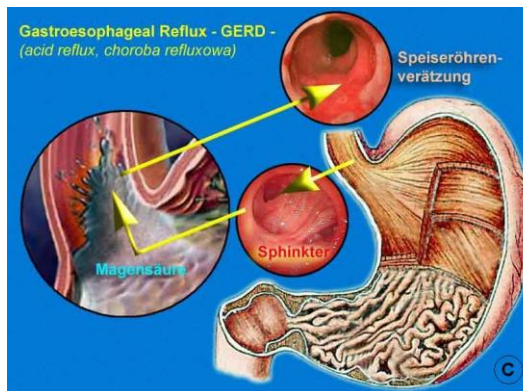
Czas trwania – zmienny

Czynniki wywołujące

- obfity posiłek
- pochylanie się
- pozycja leżąca

Objawy towarzyszące

- ból w nadbrzuszu
- dyspepsja



Pęknięcie przełyku

Mechanizm

Nagłe przerwanie ciągłości ściany przełyku

Charakter

- Bardzo silny
- Piekący

Umiejscowienie – zamostkowy

Czas trwania – pojawia się nagle

Czynniki wywołujące

- gwałtowne wymioty
- wysięk

Kamica żółciowa

Mechanizm

Wzrost ciśnienia w pęcherzyku żółciowym, gdy zółg zamyka przewód pęcherzykowy

Charakter

- silny, narastający, potem stały
- ustępuje powoli

Umiejscowienie

- prawe podżebrze lub nadbrzusze
- może promieniować do prawego barku

Czas trwania

Kilkaście minut do kilku godzin

Czynniki wywołujące

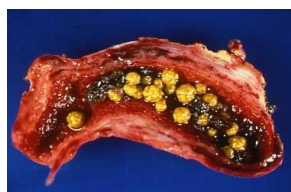
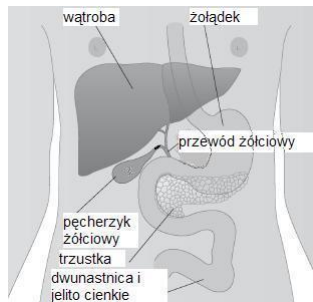
Spożycie tłustego posiłku

Czynniki łagodzące

Pozycja leżąca bez ruchu

Objawy towarzyszące

Nudności, wymioty, jądłowstręt



Choroba wrzodowa

Mechanizm

Uszkodzenie błony śluzowej żołądka lub dwunastnicy

Charakter

- tępy
- rzadziej ostry lub piekący

Umiejscowienie

- nadbrzusze
- dolna część klatki piersiowej

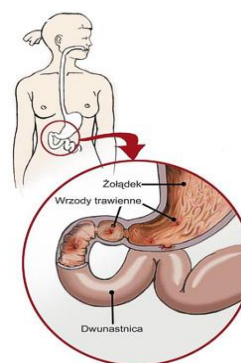
Czas trwania - godziny

Czynniki wywołujące

- zjedzenie posiłku – choroba wrzodowa żołądka
- bole głodowe – choroba wrzodowa dwunastnicy

Objawy towarzyszące

dyspepsja



Ból kostno-mięśniowy

Mechanizm

stan zapalny kości lub chrząstek,
urazy

Charakter

Ostry lub gniotący

Umiejscowienie

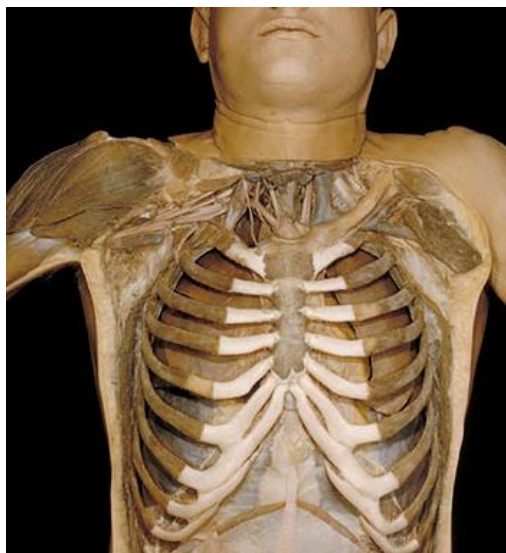
- Miejscowy
- Przednia ściana klatki piersiowej

Czas trwania

Godziny, dni

Czynniki wywołujące

- Ruchy klatki piersiowej
- Kaszel
- Tkliwość przy palpacji



Ból nerwicowy

Mechanizm - niejasny

Charakter - zmienny

Umiejscowienie

Przednia ściana klatki piersiowej

Czas trwania – zmienny

Czynniki wywołujące

Stres emocjonalny

Objawy towarzyszące

- Dusznność
- Kołatanie serca
- niepokój